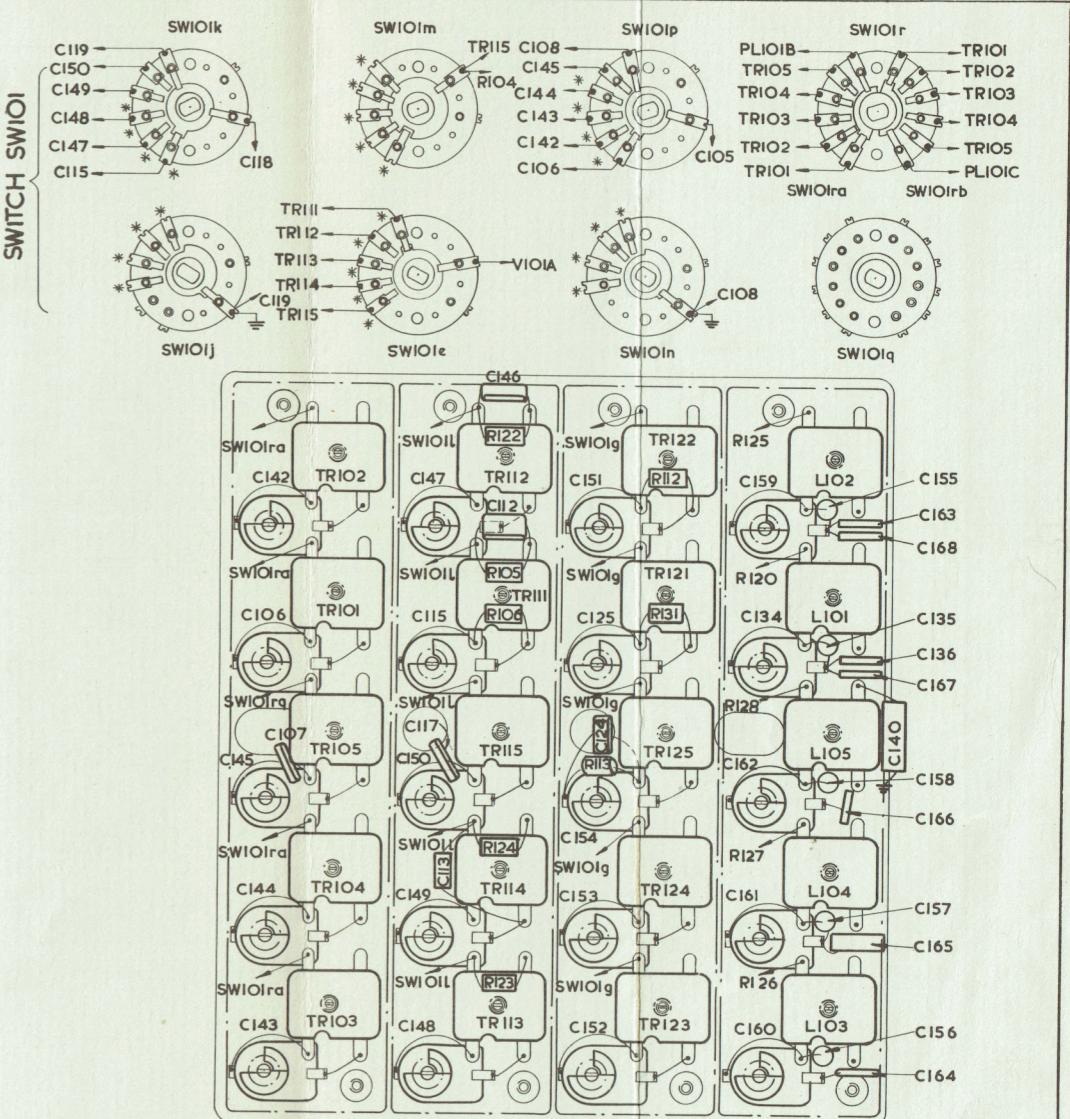
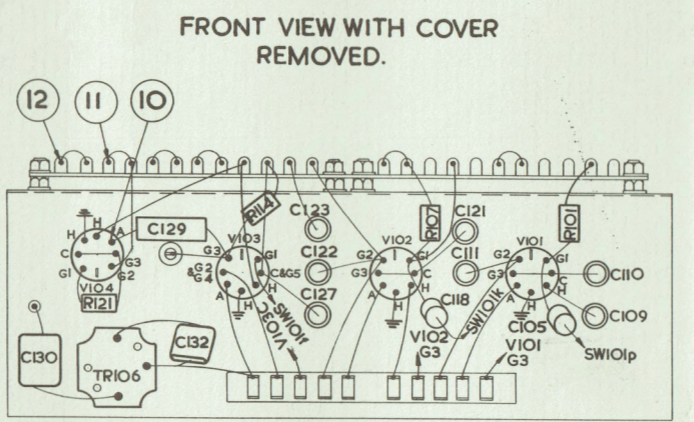
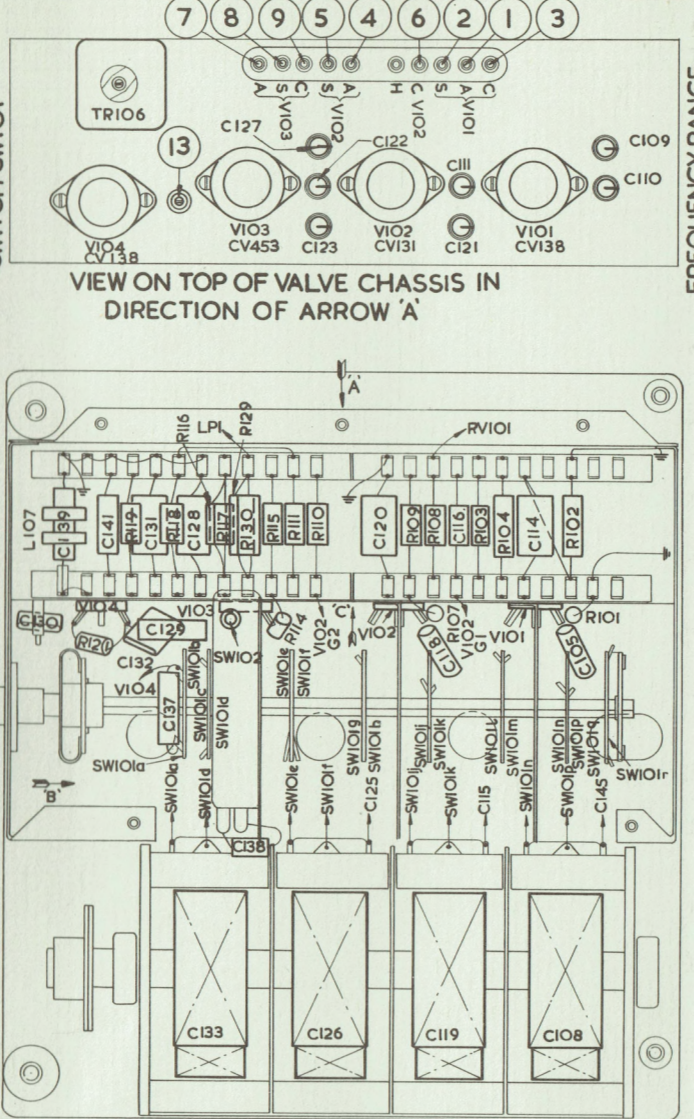
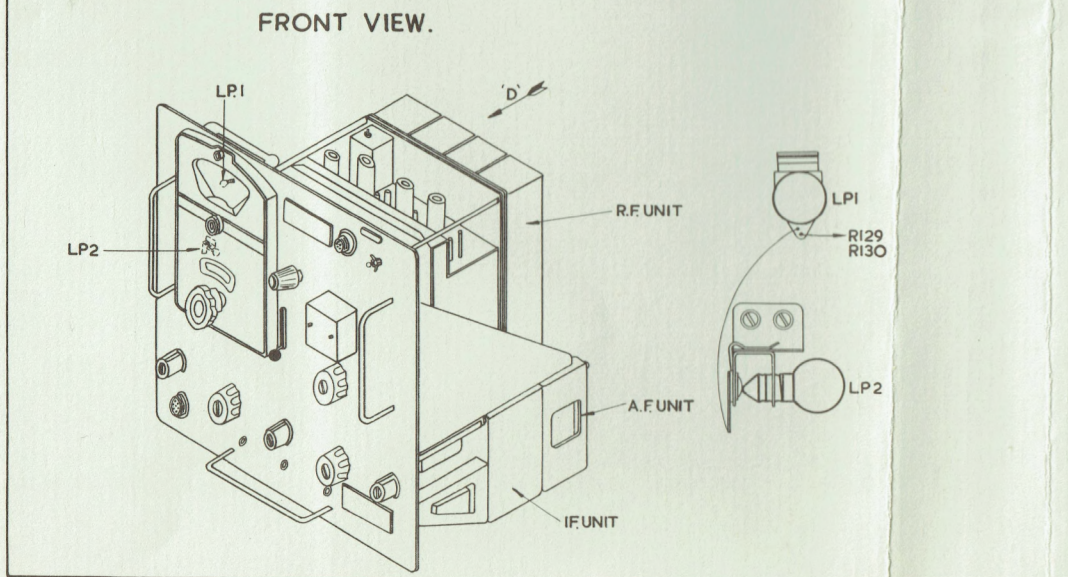
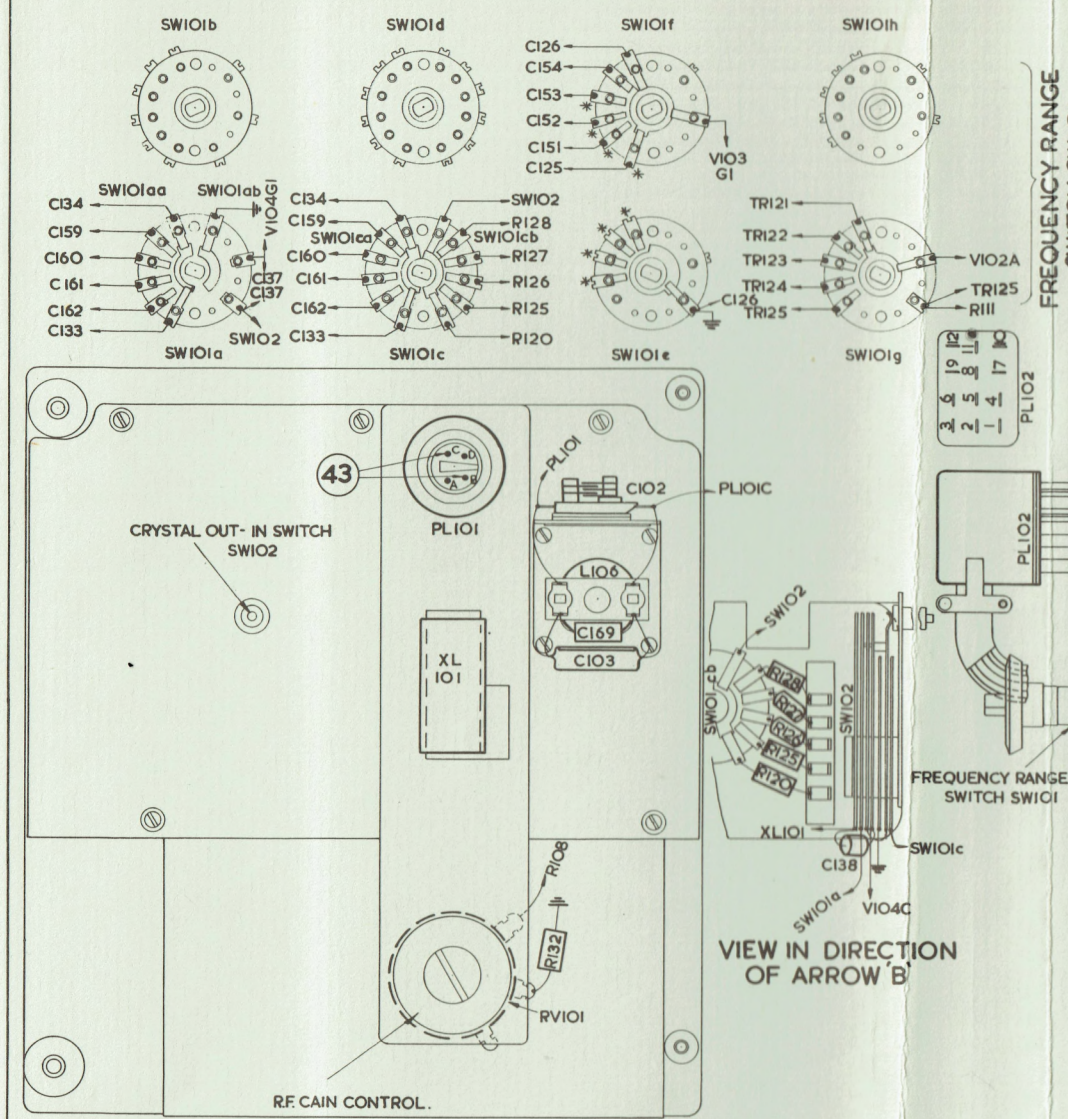


R			128 127 126 125 120			121	119 118 116 117 129 130 115 111 110	109 108 103 104 102		122 123 106 124	113 112 131	R					
C		132	102 169 103				139 141 131 128 129 130 132 137 133 138 126	111 116 105		142 147 146 106 107 115 112	151 155 163 125 135 168 124 136	159 158 167 134 135 166 162 157 164 140 160 156 164 166	C				
MISC	PLIO1 XL IO1 RVIO1	LIO6		LP1 LP2	PLIO2		TRIO6 LIO7 VIO4 SWIO1a SWIO1b	VIO3 SWIO2 SWIO1c SWIO1d SWIO1e SWIO1f SWIO1h SWIO1i SWIO1j SWIO1k SWIO1l SWIO1m	VIO1 SWIO1n SWIO1o SWIO1p SWIO1q	TRIO2 TRIO1 TRIO5 TRIO4	TRIO3 TRIO4	TRIO2 TRIO1 TRIO5 TRIO4	TRIO2 TRIO1 TRIO5 TRIO4	TRIO2 TRIO1 TRIO5 TRIO4	TRIO2 TRIO1 TRIO5 TRIO4	LIO2 LIO1 LIO5 LIO4 LIO3	M



NOTE. CONTACTS MARKED THIS * ARE WIRED TO ADJACENT CONTACTS ON OPPOSITE SIDE OF WAFER.

**RECEIVER H.F. M.F. A.P. 100335
R.F. UNIT LAYOUT AND SWITCH
WIRING DIAGRAM. (SHEET 1)**